

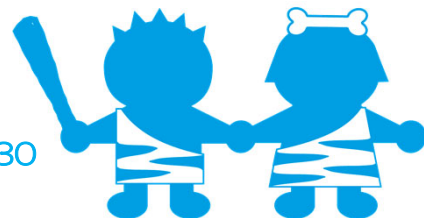
# NISHINOMIYA INTERNATIONAL SCHOOL PREHISTORIC SUMMER CHALLENGE

お申込締切日は7月27日(月)です。お早めにお申し込みください。

西宮インターナショナルスクールでは、今年度も夏プログラムを実施いたします！

毎日新しいトピックやボキャブラリーを学習したり、実験や工作をしたり、ライティング・リーディング・スピーキング力を身につけて、その日に学習したことをみんなの前でプレゼンテーションします。

- 《Ages・対象》 6~12・小1~小6  
《Dates・日程》 8月3日-31日(月-金)  
《Time・時間》 5時間クラス 9:30 ~ 14:30  
2時間クラス 9:30 ~ 11:30 / 12:30 ~ 14:30



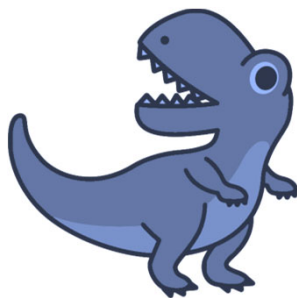
## ～1日のスケジュール～

- ★ Morning Circle: Theme and Vocabulary Introduction
- ★ Small Group Activity: Plan and Preparation
- ★ Small Group Activity: Experiment/Craft/Discussion
- ★ Large Group Activity: Presentations/Games as follow-up
- ★ Lunch and Games
- ★ Small Group Activity: Plan and Preparation
- ★ Small Group Activity: Experiment/Craft/Discussion
- ★ Large Group Activity: Presentations/Games as follow-up
- ★ Afternoon Circle- Final Review

## 持ち物

- ・ ハンドタオル
- ・ お弁当 (5時間クラスのみ)
- ・ 水筒
- ・ 上履き (必要な方はお持ちください)
- ・ スクールフォルダ (内部生のみ)

コロナウイルス感染防止の休講による特別振替としてサマースクールにご参加の方は、こちらの申込用紙はご使用にならないでください。  
※こちらでお申し込みいただいた場合は授業料が引き落とされます。



コロナウイルス感染拡大防止のため、今年度は遠足を行いません。

- ・ お子様は可能な限りマスクをご着用ください。
- ・ 各クラスの人数は最大6名といたします。スクールの調整日(8月11日,12日,20日)のみ各クラスの人数は最大12名といたします。
- ・ 参加者が3名以下の場合はクラスがキャンセルとなる場合がございます。その場合は授業料は返金いたします。
- ・ クラスの人数が少ない場合にはアクティビティ等を行う際にクラスを合同とすることがございます。

- ❖ As this is a limited time only program, we can not accept make-up lessons for absences. 短期プログラムのため、お休みされた分のお振替はできません。
- ❖ There is childcare available before and after class. As space is limited, please inquire at the office. クラス前後に、延長保育もご利用いただけます。定員がございますので詳しくはオフィスまでお尋ねください。
- ❖ The application deadline is 27 July (Mon). 7月27日(月)までにフロントへ申込用紙をご提出ください。
- ❖ The fee will be deducted automatically on August 27th with September tuition. If you sign up after the deadline, we ask you to transfer the tuition yourself. 授業料のお支払いは9月分の授業料と共に8月27日にお引落としとなります。締切以降のお申し込みは、お振込みとなります。
- ❖ Applications are first come, first serve. We will stop accepting applications as soon as we reach the maximum number of students, regardless of the deadline. 受付は先着順です。締切前でもすでに定員に達している日がある場合は、日程のご変更をお願い致します。
- ❖ We cannot refund or carry forward fees due to cancellation or changes in number of days after the application is received. お申込後の日数変更・お振替やキャンセルによる返金は致しかねます。

# NISHINOMIYA INTERNATIONAL SCHOOL PREHISTORIC SUMMER CHALLENGE

お申込締切日は7月27日(月)です。お早めにお申し込みください。

<お申し込みにあたって>

- ※ 参加希望日欄から希望日を選び、○をお入れください。
- ※ 参加日数を記入してください
- ※ お申込後の日数変更・お振替やキャンセルによる返金は致しかねます。



Tuition・費用	1 Day・1日間	Discount・割引
2Hour Class・2時間クラス (9:30-11:30) (12:30-14:30)	¥3,300 (¥3,630)	合計6日間以上参加 →5%OFF
5hour Class・5時間クラス※ (9:30-14:30)	¥6,500 (¥7,150)	合計15日間以上参加 →10%OFF

※《ランチについて》  
参加当日の朝10:15までにご連絡頂くと、いちはしランチ(税抜¥500)をオーダーすることが可能です。その際、お箸はご持参ください。

<Tシャツプレゼント>

5時間クラス3日間または2時間クラス6日間以上ご参加の場合はTシャツをプレゼントさせていただきます。  
Tシャツに関しては別紙をご確認ください。

※ Lunch is not included  
ランチは含まれていません

<参加希望日>

8月 参加をご希望される日と時間に○をお付け下さい。

※  クラスはお休みです

日	月	火	水	木	金	土
朝 例 昼	朝 3 昼	朝 4 昼	朝 5 昼	朝 6 昼	朝 7 昼	朝 8 昼
朝 例 昼	朝 10 祝日	朝 11 調整日	朝 12 調整日	朝 13 昼	朝 14 昼	朝 15 昼
16	朝 17 昼	朝 18 昼	朝 19 昼	朝 20 調整日	朝 21 昼	朝 22 昼
23	朝 24 昼	朝 25 昼	朝 26 昼	朝 27 昼	朝 28 昼	朝 29 昼
30	朝 31 昼					

学籍番号 (900- ) Summer Program Application サマープログラム申込書				
ふりがな			Birthdate 生年月日	/ /
Child's Name お子様氏名			For Office Only オフィス記入欄	
参加日数	2Hour Class・2時間クラス (9:30-11:30) (12:30-14:30)	____日間		小計 (税抜) 円
	5hour Class・5時間クラス (9:30-14:30)	____日間		小計 (税抜) 円
Food Allergy アレルギー	YES・NO			割引 ____% (税抜) 円
Parent/Guardian Signature 保護者氏名			(印)	合計 (税抜) 円
オフィス記入欄	受取日:	受付:	持ち物:	チェック:
備考:				