

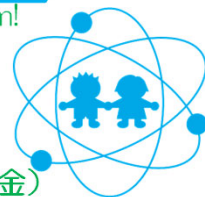
# NISHINOMIYA INTERNATIONAL SCHOOL BLAST TO THE FUTURE

Come and join us at Nishinomiya International School for our summer program!  
Each day will be filled with fun as we imagine what the future might bring.



★ お申込締切日は7月7日(水)です★

《 Age ・ 対象 》 3 to 7 ・ 3～7歳 (小1)  
《 Dates ・ 日程 》 August 2 to 27 (Mon～Fri) ・ 8月 2～27日 (月～金)  
《 Time ・ 時間 》 A 10:00 ～ 12:00 B 13:00 ～ 15:00



Tuition ・ 費用		Discount ・ 割引
A ・ B 2時間クラス	¥3,630※ (税抜価格 ¥3,300)	合計6クラス以上参加→5%OFF 合計12クラス以上参加→10%OFF

※ Lunch is not included  
ランチは含まれていません

## Sample Schedule スケジュール一例

- ★ Circle Time-Greetings and Music
- ★ Thematic Phonics Activity
- ★ Activity: Robot Craft
- ★ Childcare/ Lunch
- ★ Circle Time- Music and Story
- ★ Thematic Phonics Activity
- ★ Activity: Sun Power Explorations
- ★ Childcare/ Snack
- ★ Circle Time- Music and Games
- ★ Thematic Phonics Activity
- ★ Activity: My Future Home



- ❖ 短期プログラムのため、お休みされた分のお振替はできません。
- ❖ 7月7日(水)までにフロントへ申込用紙をご提出ください。
- ❖ 授業料のお支払いは8月分の授業料と共に7月27日にお引き落としとなります。締切以降のお申し込みは、お振込となります。
- ❖ 受付けは先着順です。締切前でもすでに定員に達している日がある場合は、日程のご変更をお願い致します。
- ❖ お申込後の日数変更・お振替やキャンセルによる返金は致しかねます。

## チャイルドケアについて

- クラスへは15分前より入っていただけます。それ以前に到着された場合はchildcare料金が適用されます。
- クラス終了時間より15分以上滞在される場合はchildcare料金が適用されます。
- 同日に複数クラスを受講される場合はクラス間のchildcareは無料となります。(12:00-13:00).
- Bクラスの後、通常のAfterschool クラスがあるお子様は、通常クラスまでのChildcareは無料となります。
- PlayschoolとPreschoolの生徒は通常クラスと同じ時間に登園して頂いても追加料金は掛かりません。
  - Playschool Long/ Preschool →9:00
  - Playschool Short → 9:30
  - Monthly early morning CC plans → 7:30
- PlayschoolとPreschool LONGの生徒で同日に2クラス受講する場合は、通常の降園時間まで無料で滞在していただけます。
  - Playschool Long →17:00
  - Preschool Long →19:00
  - Playschool Long + Monthly childcare →19:00

Childcareは人数に限りがございますので、希望される方はお早目にお知らせください。  
PlayschoolとPreschoolの生徒でご希望の方は、スタッフ数調整の為Childcareの開始時刻とお迎えの時刻を予めお知らせいただきますようお願いいたします。

# NISHINOMIYA INTERNATIONAL SCHOOL

## BLAST TO THE FUTURE

★ Application Deadline is 7 July (Wed) ★ お申込締切日は7月7日(水)です★

＜お申し込みにあたって＞

- ※ 参加希望日欄から希望日を選び、○をお入れください。
- ※ 参加クラス数を記入してください
- ※ お申込後のクラス数変更・お振替やキャンセルによる返金は致しかねます。

＜Application Process＞

- ※ Please circle the desired class and time period you would like your child to join on the calendar below.
- ※ Please fill out the form below and enter the number of classes circled.
- ※ We cannot refund or carry forward fees due to cancellation or changes in number of days after the application is received.

Tuition・費用		Discount・割引
2Hour Class・ 2時間クラス	¥3,630 (税抜価格 ¥3,300)	合計6クラス以上参加 →5%OFF 合計12クラス以上参加 →10%OFF

AUGUST 8月

EXAMPLE	時間 Time	月 Monday	火 Tuesday	水 Wednesday	木 Thursday	金 Friday
(A) 例	(A) 10:00-12:00	A <sup>2</sup>	A <sup>3</sup>	A <sup>4</sup>	A <sup>5</sup>	A <sup>6</sup>
B	(B) 13:00-15:00	B	B	B	B	B
※ Lunch is not included ランチは含まれていません  ★同日に2クラスを受講される場合は クラス間(12:00-13:00)の Childcareは無料となります。 また、その他の時間のChildcareを ご希望の方は定員がございますので フロントにてお尋ねください。  ★There is free childcare between classes on the same day (12:00-13:00). Please inquire at the front desk if you need childcare outside of these times as space is limited.		9	A <sup>10</sup>	A <sup>11</sup>	A <sup>12</sup>	A <sup>13</sup>
		祝日	B	B	B	B
		A <sup>16</sup>	A <sup>17</sup>	A <sup>18</sup>	A <sup>19</sup>	A <sup>20</sup>
		B	B	B	B	B
		A <sup>23</sup>	A <sup>24</sup>	A <sup>25</sup>	A <sup>26</sup>	A <sup>27</sup>
		B	B	B	B	B

★3歳～7歳 (小1)  
★3-7 years old

学籍番号 (900- )		SUMMER Program Application サマープログラム申込書			
ふりがな		Birthdate 生年月日	/	/	
Child's Name お子様氏名		For Office Only オフィス記入欄			
参加日数	___クラス	小計	円		
Food Allergy アレルギー	YES ・ NO	合計6クラス以上参加→5%OFF 合計12クラス以上参加→10%OFF		割引	円
Parent/Guardian Signature 保護者氏名		合計	円		
オフィス記入欄	受取日:	受付:	持ち物:	チェック:	
備考:					